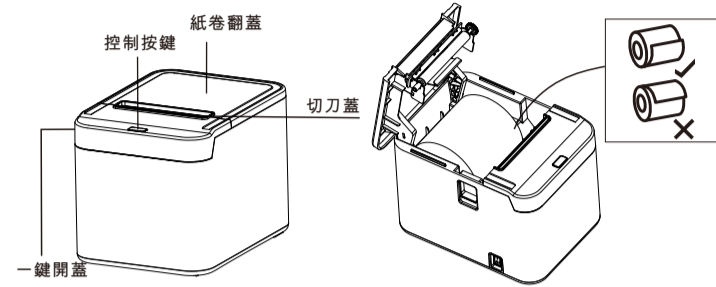
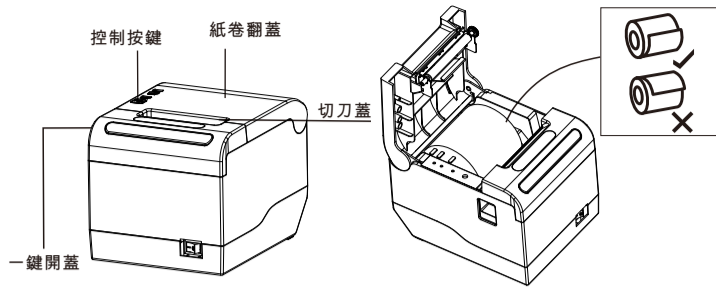
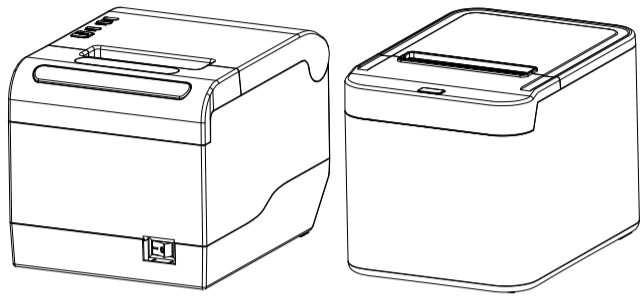


熱敏票據印表機 用戶手冊

外觀和安裝紙卷

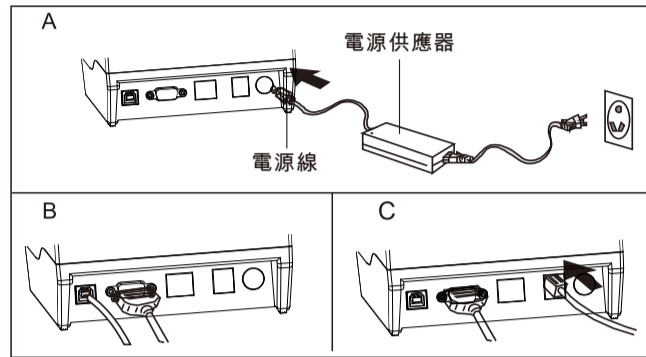
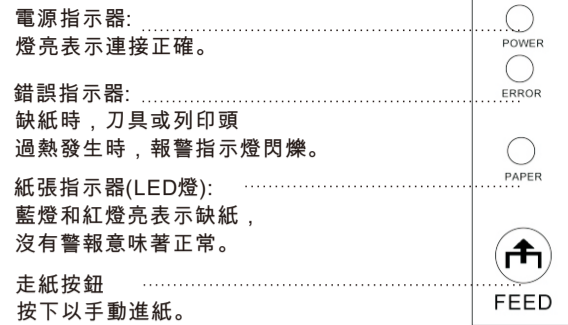
步驟1 - 連接印表機



取出用過的卷紙芯(如果有),並插入卷紙。
下圖顯示了紙張的正確方向。

溫馨提示：產品設計與規格如有更改，恕不另行通知。

按鈕名稱、指示燈和功能

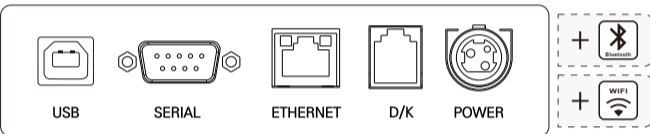


A. 將交流電源線、DC電源線連接到印表機。
B. 連接印表機和電腦/平板電腦。
C. 連接錢箱。

連接印表機

連接印表機

步驟2 - 安裝驅動程式

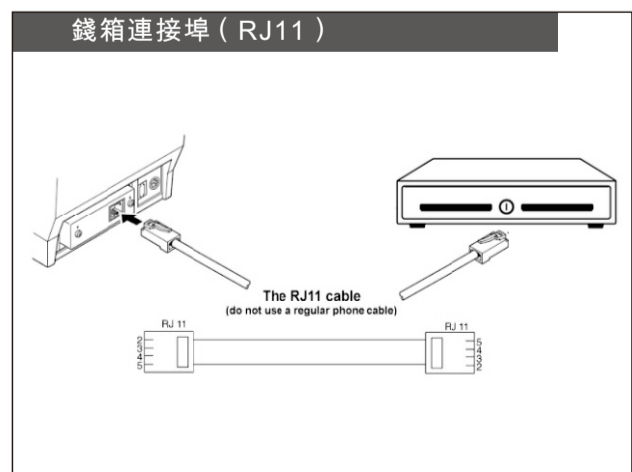
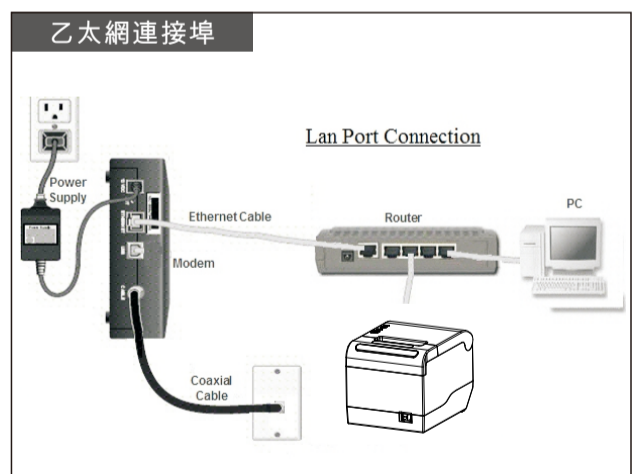
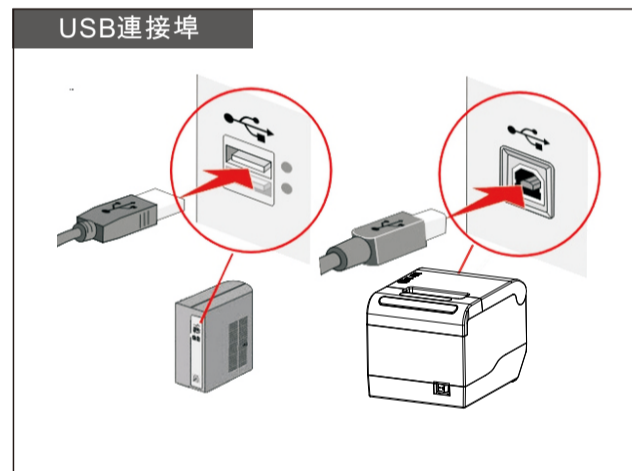


TIPS Self Test

印表機連接電源並保持關閉狀態，然後按聽到蜂鳴聲後，
按下“走紙”按鈕並接通電源聲音，釋放“走紙按鈕”，
一個完整的自測試卷將被列印並顯示印表機設置。

USB+連接埠驅動安裝

1. 雙擊 "POS Printer Driver V8.11版"
2. USB驅動程式安裝或串行連接埠驅動程式安裝



Selftest自檢頁

Firmware Version: 2.20GR_hww10
Print Speed: 300mm/s
Command mode: EPSON(ESC/POS) ...
Firmware modify: 2021/07/28
Cutter enable: Yes
Beeper enable: Yes
Black mark mode: No
Density Level: 5(Max=8)
Char line Font A/B: 48/64
Default ASCII Font: FONTA
Default code page: Page 0
Chinese character: No
USB&SERIAL&LAN&WIFI Interface
USB port fixed: Yes
USB Port mode: USB Printing
Serial config: 19200bps,n,8,1
Ethernet: TCP/IP, 10M/100M
MAC address 00-CA-D6-CD-33-25
IP address: 192.168.1.100
Subnet Mask: 255.255.255.0
Gate Way: 192.168.1.1

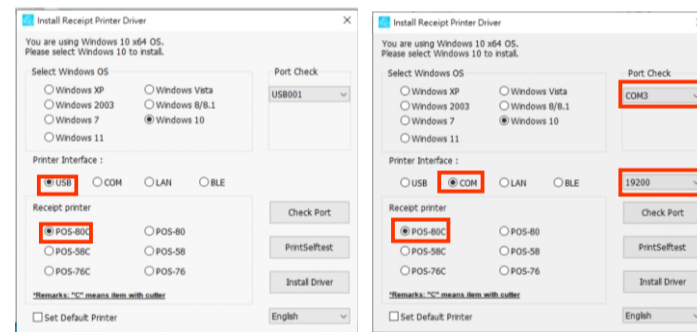
Code Page:
0: PC437(Std. Europe) 1: (Katakana)
2: PC850(Multilingual) 3: PC860(Portugal)
4: PC863(Canadian) 5: PC865(Nordic)
6: (West Europe) 7: (Greek)
8: (Hebrew) 9: (East Europe)
10: (Iran) 11: (WPC1252)
12: PC866(Cyrillic#2) 13: PC852(Latin2)
14: (PC858) 15: (IranII)
16: (Latvian) 17: (Arabic)
18: (PT1511251) 19: (PC747)
20: (WPC1257) 21: (Thai)
22: (Vietnam) 23: (PC864)
24: (PC1001) 25: (Uigur)
26: (Hebrew) 27: WPC1255(Israel)
28: PC437(Std. Europe) 29: (Katakana)
30: PC437(Std. Europe) 31: PC858(Mult)
32: PC 852(Latin-2) 33: PC860(Portugu)
34: PC861(Icelandic) 35: PC863(Canadian)
36: PC865(Nordic) 37: PC866(Russian)
38: PC855(Bulgarian) 39: PC857(Turkey)
40: PC862(Hebrew) 41: PC864(Arabic)
42: PC737(Greek) 43: PC851(Greek)
44: PC869(Greek) 45: PC928(Greek)
46: PC772(Lithuanian) 47: PC774(Lithuan)
48: PC874(Thai) 49: WPC1252(Latin1)
50: WPC1250(Latin-2) 51: WPC1251(Cyril)
52: PC3840(IBM-Russian) 53: PC3841(Gost)
54: PC3843(Polish) 55: PC3844(CS2)
56: PC3845(Hungarian) 57: PC3846(Turkish)
58: PC3847(Brazil-ABNT) 59: PC3848(Brazil)
60: PC1001(Arabic) 61: PC2001(Lithuan)
62: PC3001(Estonian-1) 63: PC3002(Eston-2)
64: PC3011(Latvian-1) 65: PC3012(Latv-2)
66: PC3021(Bulgarian) 67: PC3041(Maltese)
68: PC852(Croatia) 69: VISCI
70: WPC1256(Arabic)

固件版本
列印速度
指令集
固件修改
切刀使能
蜂鳴器使能
黑標模式
列印濃度(最大8)
每行字元數
默認ASCII字體: 字體 A
默認代碼頁
中文模式
USB&連接埠&連接埠&WiFi 連接埠
USB連接埠固定
USB連接埠模式
連接埠配置
連接埠配置
MAC地址
IP地址
子網掩碼
網段
Code page: page 0
0 代表
Pc437(歐洲)

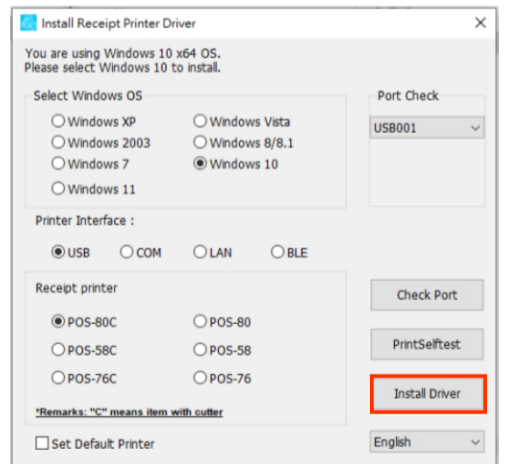
自檢頁

代碼頁

- 1) 選擇USB連接埠和印表機類型；
- 1) 選擇連接埠，印表機類型和連連接埠號；

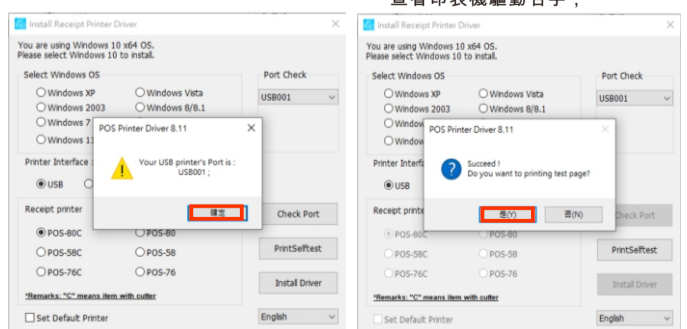


- 2) 單擊開始安裝。



- 3) 選擇 OK。

- 4) 選擇 YES 列印測試頁，查看印表機驅動名字；



- 5) 安裝成功

連接埠驅動安裝

藍牙驅動安裝

WIFI 驅動安裝



- 1. 雙擊 "POS印表機驅動程式8.11版"
2. 連接埠驅動程式安裝

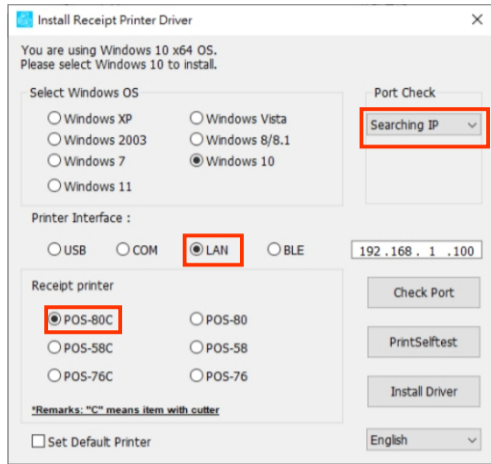


- 1. 雙擊 "POS印表機驅動程式8.11版"
2. 藍牙驅動程式安裝

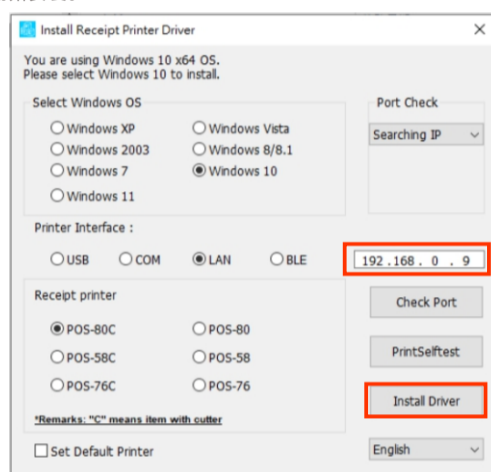


- 1. 雙擊 "Printer Test V5.2C"
2. WIFI 驅動程式安裝

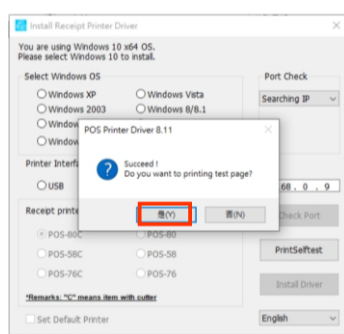
1) 選擇局域網連接埠和印表機類型；



2) 單擊開始安裝。

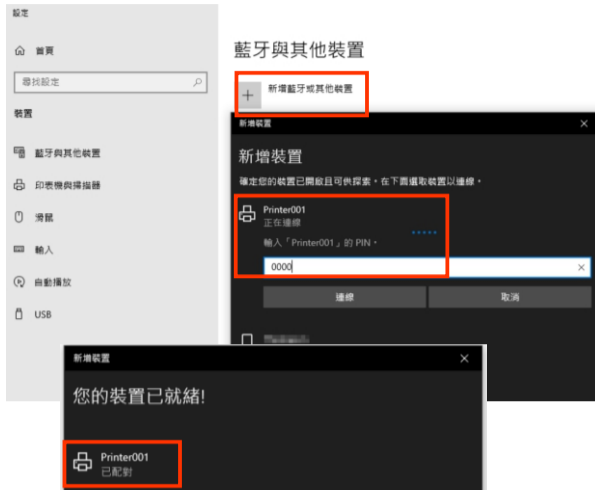


3) 選擇是列印測試頁，並檢查印表機驅動程式名稱；

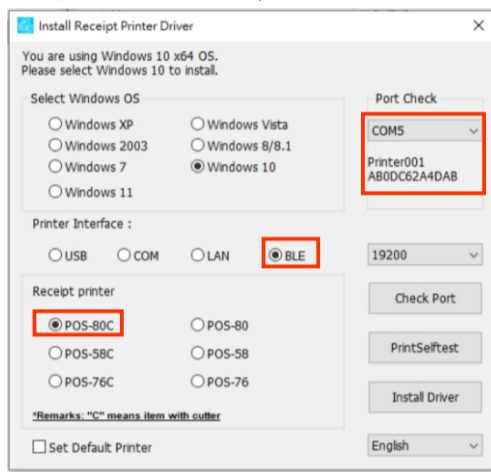


4) 安裝成功

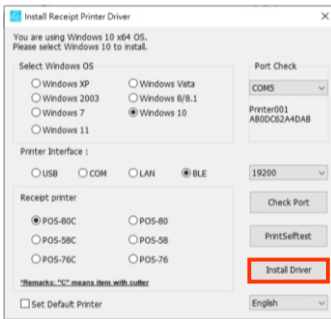
1) 電腦連接印表機藍牙，藍牙名稱：Printer001 密鑰：0000



2) 選擇藍牙連接埠、選擇印表機類型；

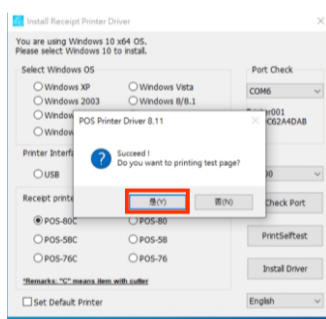


3) 點擊開始安裝

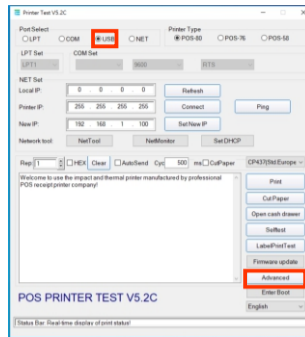


5) 安裝成功

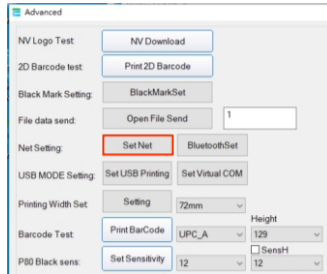
4) 選擇YES列印測試頁，查看印表機驅動名；



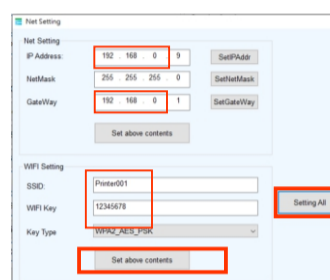
1) 使用"Printer Test V5.2C",插入USB線，選擇USB連接，選擇"Advanced"



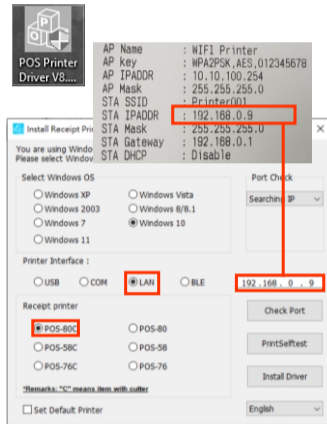
2) 選擇網路設置Set Net



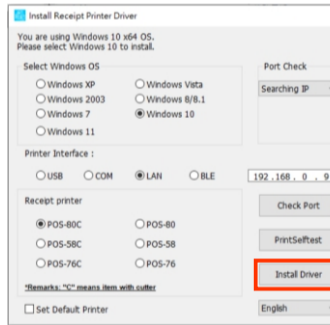
3) 設置印表機WiFi的IP(注意IP需要設置與家庭網路在同一個網關)，印表機連接家庭網路；



4) 使用"POS Printer Driver V8.11"進行驅動安裝，選擇連接埠連接埠、選擇印表機類型，IP連接埠號；

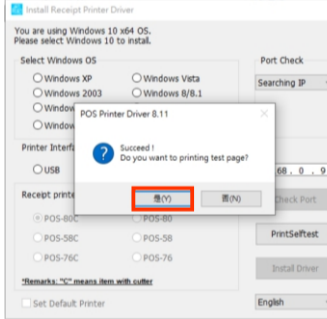


5) 點擊開始安裝



7) 安裝成功

6) 選擇YES列印測試頁，查看印表機驅動名；

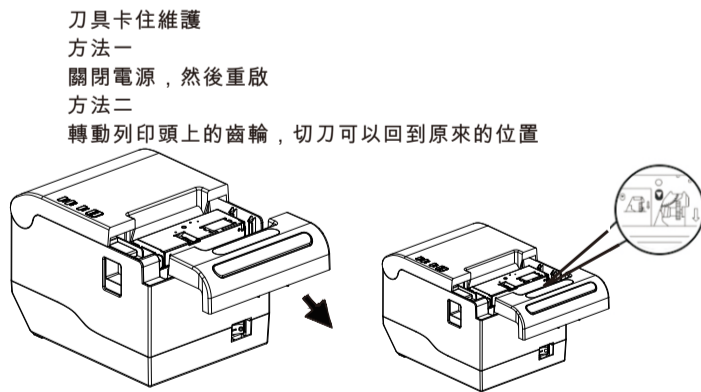


故障排除

切刀維護及簡易維護和保養

簡易維護和保養及安全使用說明

Table with 3 columns: 問題 (Problem), 可能出現的原因 (Possible causes), 解決方案和建議 (Solutions and suggestions). Rows include issues like '列印亂碼', '列印字體模糊', '印表機不能正常使用', '連接埠連接不能列印', 'ERROR LED燈和PAPER LED燈亮', '藍牙不能列印', and '列印不全'.



注意: 為避免損壞列印頭和自動切紙機，請不要猛烈打開切紙機構。

簡易維護和保養

進行此簡易印表機保養維護程式以確保列印的品質，亦可延長印表機的壽命，以下是我們建議的一些保養維護請使用下列列舉的工具來清潔保養您的印表機：

- 棉花棒
● 棉布
● 吸塵器和氣刷
● 100%酒精(工業酒精)

注意事項

- 1) 維護印表機時，請務必關閉電源。
2) 不要觸摸或劃傷列印頭表面、滾筒和感測器。
3) 避免使用氣體、丙酮或其他有機溶劑。
4) 等到酒精完全揮發，關閉頂蓋，再次連接電源。嘗試列印自測，以確保它的工作完全正確。



Table with 3 columns: 清潔部分 (Cleaning part), 步驟 (Steps), 建議清潔頻率 (Recommended cleaning frequency). Rows include '列印頭', '橡膠滾輪', '撕紙片', '感測器', and '機器內部'.

安全使用說明

限制物質清單

Table listing restricted substances and their chemical symbols. Columns include: 設備名稱 (Equipment name), 型號 (形式) (Type designation (Type)), 鉛 (Pb), 汞 (Hg), 鎘 (Cd), 六價鉻 (Cr+6), 多溴聯苯 (PBBS), 多溴二苯醚 (PBDE).