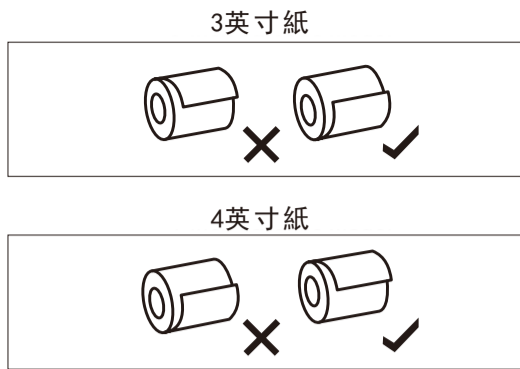
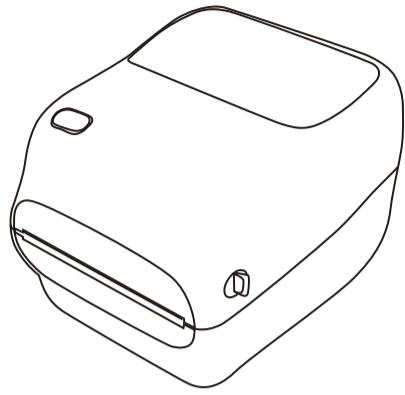


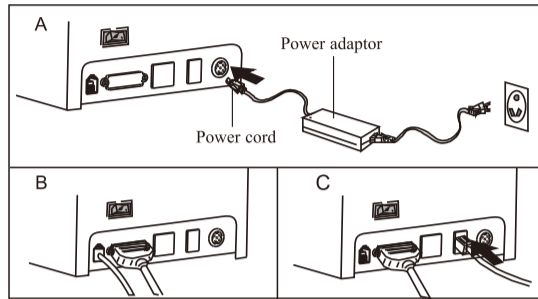
熱敏標籤印表機 使用手冊

外觀和安裝紙卷

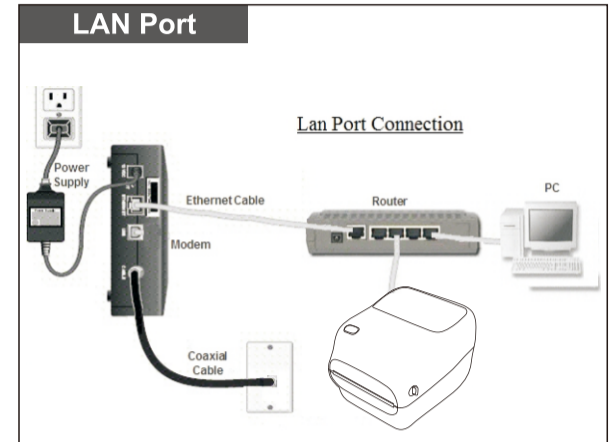
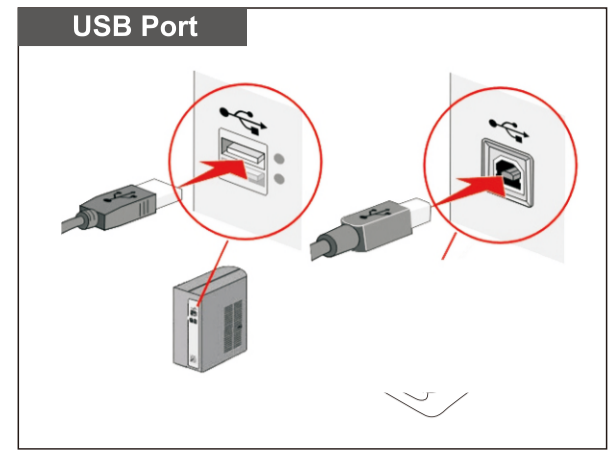
第一步-連接印表機



取出用過的卷紙芯(如果有),並插入卷紙。
上圖顯示了紙張的正確方向。



- 將交流電源線、DC電源線連接到印表機。
- 連接印表機和電腦/平板電腦。
- 連接現金抽屜。

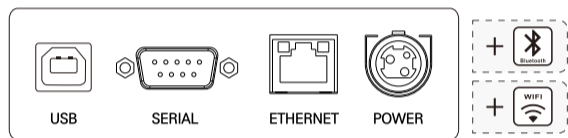


溫馨提示：產品設計與規格如有更改，恕不另行通知。

連接印表機

第二步-安裝驅動程式

安裝驅動程式

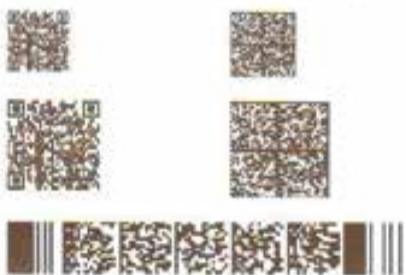


TIPS Self Test
印表機連接電源並保持關閉狀態，然後按聽到蜂鳴聲後，按下“走紙”按鈕並接通電源聲音，釋放“走紙按鈕”，一個完整的自測試卷將被列印並顯示印表機設置。

Self-test Page Sample:

SELFTEST

VERSION : V2.00ZG (2019-05-29)
INTERFACE : USB & Ethernet (10M/100M)
PROTOCOLS : TCP/IP
IP ADDR : 192.168.3.153
MAC ADDR : 00-FC-FC-FC-27-DF
NETMASK : 255.255.255.0
GATE WAY : 192.168.1.1
SPEED : 5
DENSITY : 7
SIZE : 76.00 mm, 30.00 mm
GAP : 2.00 mm, 0.00 mm
CODE PAGE: 437
MILAGE(m) : 35.599377 m
REFERENCE : 0.00 mm, 0.00 mm
DIRECTION : 0.0
SHIFT : 0
OFFSET : 0
SET PEEL : OFF
SET TEAR : ON
SET HEAD : ON
SET PRINTKEY : OFF
SET PEPRINT : OFF
SET KEY1(FEED) : ON
SET KEY2(PAUSE) : ON
TAIWANESE BIG5 : TST24.BF2
CHINESE GB18030 : TSS24.BF2
KOREAN KSC5601 : K
USB NUMBER FIX : YES
PRINT MODE : LABEL
BARCODE 2D : QRCODE,PDF417,DMATRIX



SECTOR SIZE : 4 KBYTES
PHYSICA DRAM: 4096 KBYTES
AVAILABLE DRAM: 2048 KBYTES FREE
PHYSICAL FLASH: 4096 KBYTES
AVAILABLE FLASH: 1024 KBYTES FREE
DRAM FILE : 0 FILE(S)
FLASH FILE : 0 FILE(S)

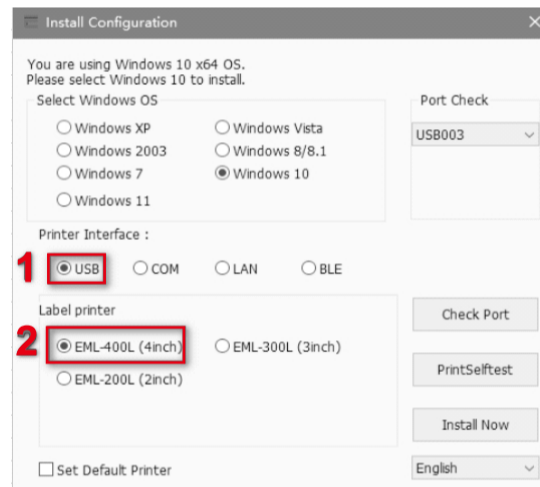
END

USB口驅動安裝

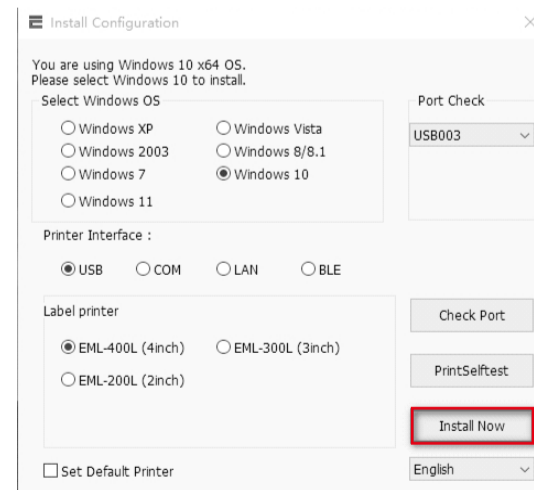
- 雙擊"EMLabelDriver"
- USB驅動程式安裝



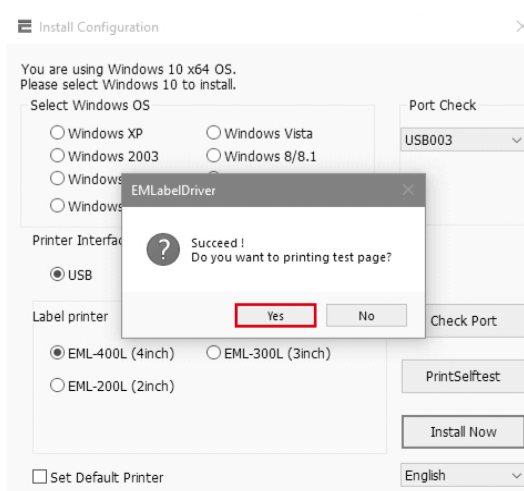
- 選擇USB端口和印表機類型；
- 根據貼標機型號選擇尺寸；



- 單擊開始安裝



- 選擇“是”列印測試頁並檢查印表機驅動程式名稱



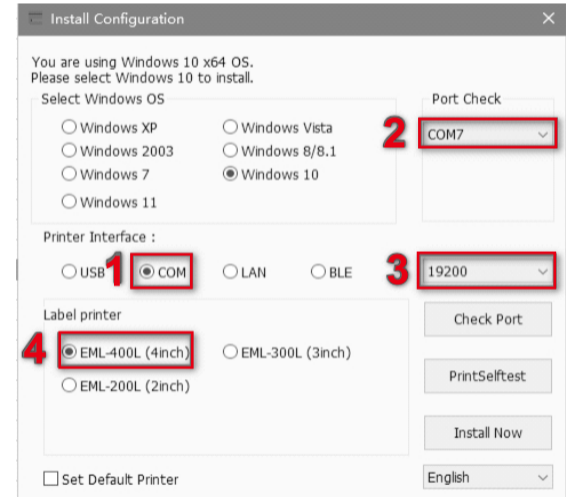
- 安裝完成

串口驅動安裝

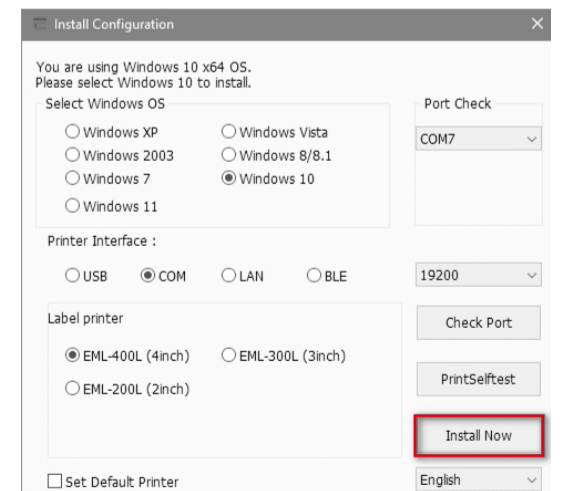
- 雙擊"EMLabelDriver"
- 串口驅動程式安裝



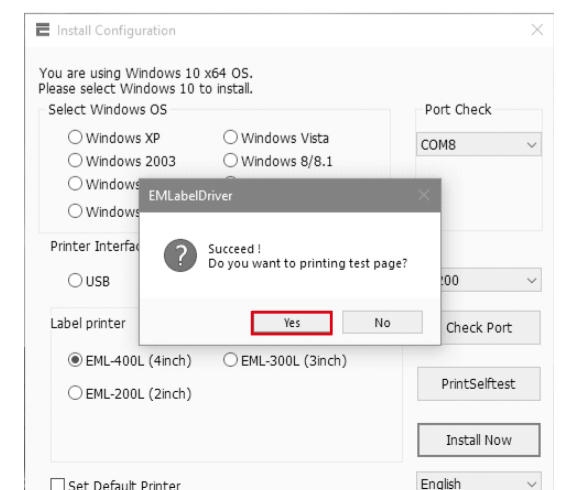
- 選擇串口端口和印表機類型；
- 根據貼標機型號選擇尺寸；
- 選擇串列傳輸速率(默認為19200, 檢查印表機串列傳輸速率:自測頁面-串行配置)；



- 單擊開始安裝



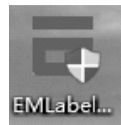
- 選擇“是”列印測試頁並檢查印表機驅動程式名稱



- 安裝完成

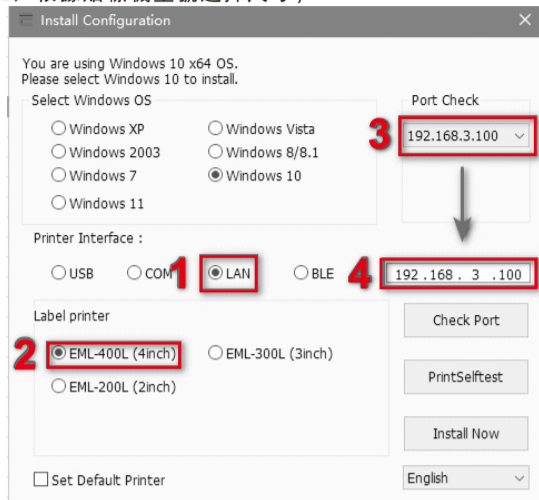
安裝驅動程式

網口驅動安裝

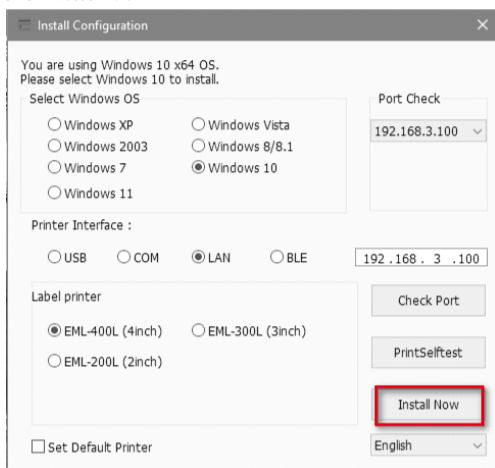


1. 雙擊 "EMLabelDriver"
2. 網口驅動程式安裝

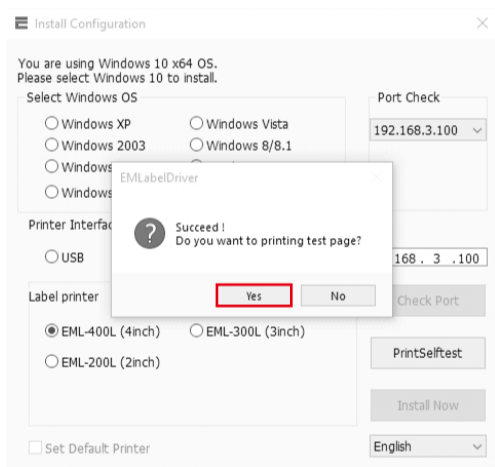
- 1) 選擇USB端口和印表機類型；
- 2) 根據貼標機型號選擇尺寸；



- 3) 單擊開始安裝



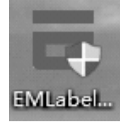
- 4) 選擇“是”列印測試頁並檢查印表機驅動程式名稱



- 5) 安裝完成

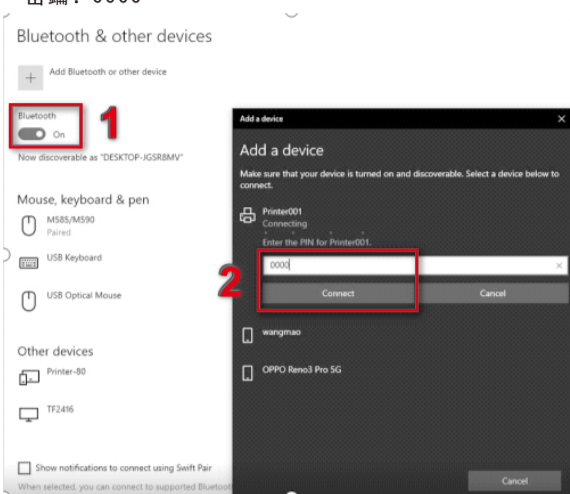
安裝驅動程式

藍牙驅動安裝

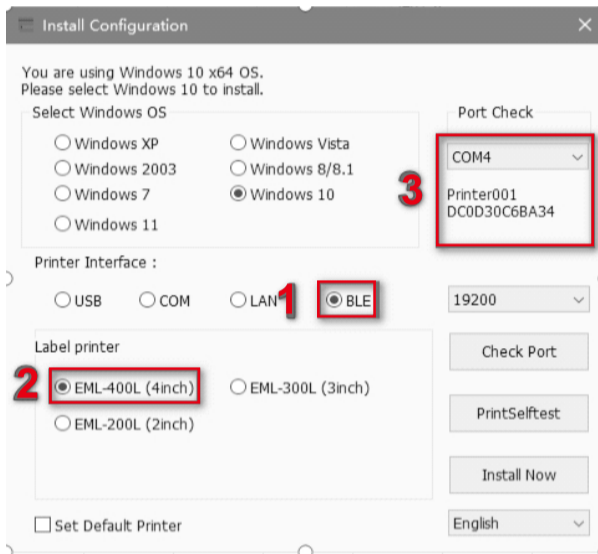


1. 雙擊 "EMLabelDriver"
2. 藍牙驅動程式安裝

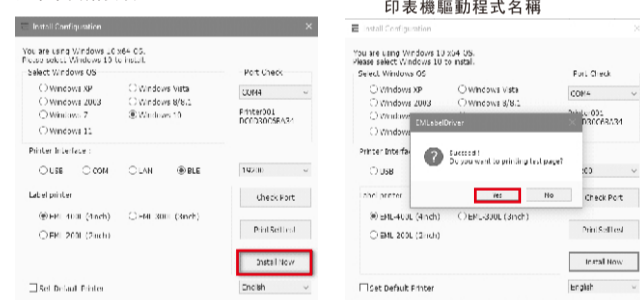
- 1、電腦連接印表機藍牙，藍牙名稱：Printer001 密鑰：0000



- 1) 選擇藍牙端口、選擇印表機類型；
- 2) 根據標籤機型號選擇尺寸；

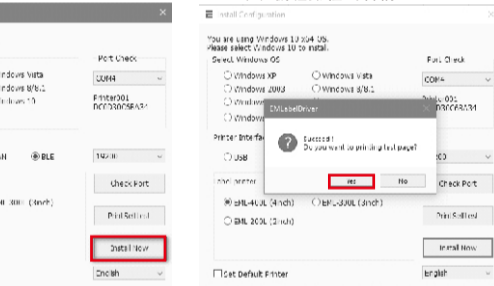


- 3) 單擊開始安裝



- 5) 安裝完成

- 4) 選擇“是”列印測試頁並檢查印表機驅動程式名稱



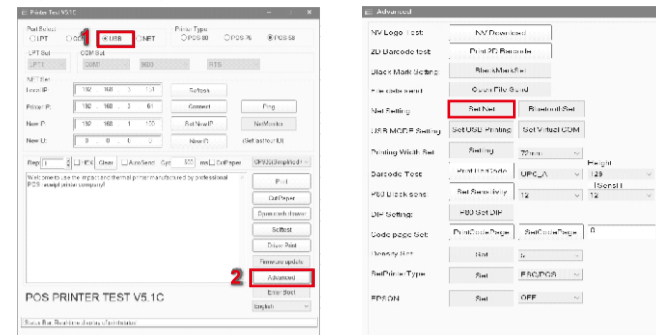
安裝驅動程式

WIFI驅動安裝

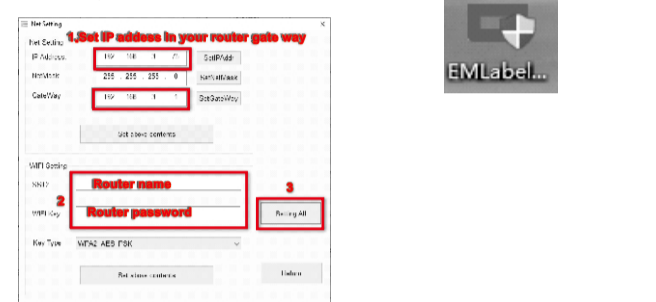


1. 雙擊 "EMLabelDriver"
2. WIFI驅動程式安裝

- 1、使用 "Printer Test V5.2C"，插入USB 2、選擇網路設置線，選擇USB連接，選擇“高級”

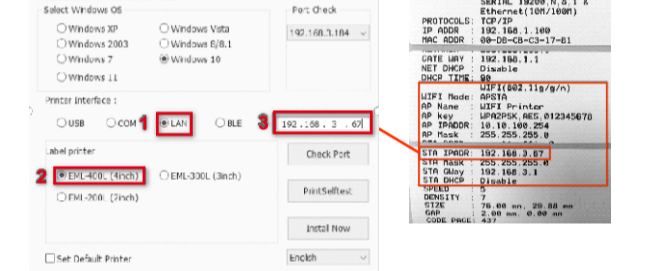


- 3、設置印表機WiFi的IP(注意IP需要設置與家庭網路在同一個網關)，印表機連接家庭網路；

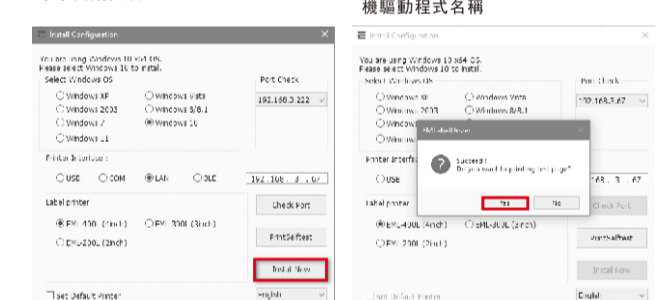


5. 使用 "EMLabelDriver" 進行驅動安裝；

- 1) 選擇網口端口、IP端口號；
- 2) 根據標籤機型號選擇尺寸；

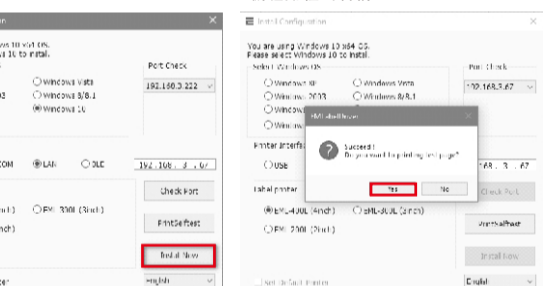


- 6) 單擊開始安裝



- 8) 安裝完成

- 7) 選擇“是”列印測試頁並檢查印表機驅動程式名稱



故障排除

問題	可能出現的原因	解決方案和建議
電源指示燈不亮	1、交流電的插頭和電源適配器的插頭與印表機插頭沒有正確連接； 2、印表機電源開關沒有打開；	1、檢查電源插頭是否正確連接； 2、開啟印表機電源開關；
指示燈閃爍和蜂鳴器響	1、間隙感應器偵測不正確； 2、外殼上蓋沒有閉合到位； 3、列印標籤紙耗盡；	1、重新調整標籤規格並列印； 2、檢查外殼上蓋閉合情況； 3、更換列印標籤紙；
列印時出現跳紙的情況	標籤感應器被灰塵覆蓋造成偵測不準確。	使用氣刷清潔感應器的灰塵；
印表機不能正常使用	印表機設置錯誤	恢復出廠設置：印表機關閉電源開關一按“FEED”鍵—同時打開電源開關—當ERROR LED燈和POWER LED同時閃爍（單個指示燈為紅藍燈閃爍），鬆開“FEED”鍵，聽到滴的一聲恢復出廠成功；
網口連接不能列印	IP地址衝突	修改印表機IP地址：使用“PrinterTestV5.1C”進行設置，連接印表機—NEW IP—輸入IP—set New IP;
藍牙不能列印	其他藍牙設備佔用印表機藍牙的串口號	卸載佔用藍牙設備
列印品質不佳	1、標籤紙安裝不正確； 2、列印頭有灰塵或膠粘劑堆積； 3、列印濃度設定不對； 4、列印頭損壞；	1、重新安裝標籤紙； 2、清潔列印頭和橡膠滾輪； 3、調整列印頭列印濃度和列印速度； 4、列印自檢頁，判斷列印頭是否損壞，如果損壞請更換列印頭；
左右兩邊列印內容缺失	紙張設置不正確	在驅動中設定正確的列印標籤尺寸

簡易維護和保養

進行此簡易印表機保養維護程式以確保列印的品質，亦可延長印表機的壽命，以下是我們建議的一些保養維護

請使用下麵列舉的工具來清潔保養您的印表機：

- 棉花棒
- 棉布
- 吸塵器或氣刷
- 100%酒精(工業酒精)

清潔部分	步驟	建議清潔頻率
列印頭	1. 請將印表機電源關閉 2. 讓印字頭冷卻至少一分鐘 3. 用棉花棒沾取100%酒精擦拭印字頭表面	當更換一卷新標籤紙時
橡膠滾輪	1. 請將印表機電源關閉 2. 仔細的用棉布或棉花棒沾取100%酒精擦	當更換一卷新標籤紙時
撕紙片	使用棉布沾取100%酒精擦拭	當有需要時
感測器	使用氣刷或吸塵器將感測器上的灰塵清除	每月
機器內部	使用氣刷或吸塵器將機器內的灰塵清除	當有需要時

通知 注意

- 1) 維護印表機時，請務必關閉電源。
- 2) 不要觸摸或劃傷列印頭表面、滾筒和感測器。
- 3) 避免使用氣體、丙酮或其他有機溶劑。
- 4) 等到酒精完全揮發，關閉頂蓋，再次連接電源。嘗試列印自測，以確保它的工作完全正確。



警告

本手冊的任何部分都不能更改未經同意。公司撤銷修改的權利技術，組件，軟體和硬體。你可以問經銷商瞭解更多產品資訊。不屬於本手冊中的章節可以複製或以任何格式傳輸，無需允許。